



Originaire d'Asie du Sud-Est, **le moustique-tigre** (*Aedes albopictus*) ne cesse de gagner du terrain. Identifié en France métropolitaine pour la première fois en 2004, il est aujourd'hui **présent dans plus de deux tiers** des

départements. Particulièrement nuisant, car piquant principalement le jour, il est un vecteur potentiel de **maladies comme la dengue, le chikungunya ou le Zika.**

Aujourd'hui, la lutte contre sa propagation, sa nuisance et son risque sanitaire sur notre territoire doivent être un **défi collectif** fait de bons **réflexes individuels**, consistant à **supprimer les lieux de ponte potentiels** et à lui **bloquer l'accès à l'eau**. Car c'est l'eau qui déclenche l'éclosion de ses œufs, pondus préalablement sur les parois ou rebords de tout récipient ou objet pouvant recueillir cette eau.

**C'est la responsabilité de chacun et de tous !**

## COMMENT RECONNAÎTRE LE MOUSTIQUE-TIGRE ?



2 à 5 mm

« rayé » noir et blanc



### ENSEMBLE CONTRE LE MOUSTIQUE

Les Départements et les communes financent des actions de prévention contre le moustique tigre, menées par l'EID Rhône-Alpes et mettent en œuvre des actions limitant sa prolifération.

Les lieux de développement de ce moustique se situent majoritairement dans les jardins, sur les terrasses et balcons. Aussi en supprimant ces lieux vous limiterez son expansion.

**L'implication de tous dans la lutte contre cette espèce est primordiale. C'est l'action commune qui fera la différence.**

## 5 IDÉES REÇUES SUR LE MOUSTIQUE-TIGRE

### IDÉE REÇUE #1

**Le moustique-tigre affectionne les eaux sales pour pondre ses œufs. VRAI ET FAUX !**

La femelle affectionne tous types d'eaux, propres comme sales. Dans sa vie, elle est capable de pondre entre 700 et 900 œufs, en 5 ou 6 pontes (environ 150 œufs par ponte).

### IDÉE REÇUE #2

**Le moustique-tigre nous attaque le jour. VRAI !**

Le moustique-tigre est essentiellement actif le jour, avec des pics d'agressivité le matin et en fin d'après-midi.

### IDÉE REÇUE #3

**Je fais attention chez moi, c'est de chez les voisins que provient la nuisance. VRAI ET FAUX !**

Le moustique-tigre se déplace, en moyenne, sur 150 mètres : il peut donc venir de chez soi et/ou de chez le voisin. Aussi, la prévention doit-elle être individuelle ET collective. Si l'un fait attention et l'autre pas, le problème subsiste...

### IDÉE REÇUE #4

**Je peux acheter un piège à moustiques-tigres pour ne plus être piqué chez moi. VRAI ET FAUX !**

Il ne peut pas, à lui seul, résoudre de façon significative la nuisance. Seule une utilisation collective sur plusieurs domiciles, en un réseau de pièges suffisamment dense, peut s'avérer efficace. Cependant, il est impératif, au préalable, de supprimer tous les gîtes larvaires.

### IDÉE REÇUE #5

**Les moustiques-tigres vont remplacer les moustiques issus des zones humides. FAUX !**

Les moustiques-tigres et les moustiques des zones humides pondent dans des lieux et sur des supports très différents : les premiers à proximité des habitations, sur des supports artificiels : coupelles, bidons, gouttières... ; les seconds dans les espaces naturels, sur un sol végétalisé.

WWW.MOUSTIGRE.ORG



# ZÉRO ÉCLOSION. ZÉRO INVASION.

**PRIVÉ D'ACCÈS À L'EAU, LE MOUSTIQUE-TIGRE NE SE REPRODUIT PAS.**



Découvrez toutes les astuces

**#stopmoustique**



© Illustrations : Prado Production - 05/2021 - Ne pas jeter sur la voie publique.



# POUR LIMITER LES NUISANCES DU MOUSTIQUE-TIGRE, ADOPTEZ LES BONS GESTES



## 1 JE RANGE

autant que possible à l'abri de la pluie ou de l'arrosage du jardin et après les avoir vidés :

Seaux, arrosoirs, pneumatiques, jouets, bouteilles en verre en attente de recyclage...



## 2 JE CURE

régulièrement pour faciliter le bon écoulement des eaux

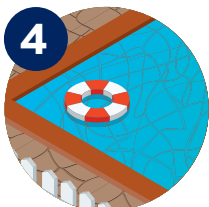
Siphons d'évier extérieur, fontaines, bondes d'évacuation extérieures, gouttières, chéneaux et rigoles...



## 3 JE VIDE

chaque semaine tous les réceptacles pour éviter les eaux stagnantes (propres ou sales)

Couppelles de pots de fleurs, gamelles d'animaux, pieds de parasols, bâches de mobilier de jardin, objets de décoration pouvant retenir l'eau, pluviomètres...



## 4 J'ENTRETIENS

régulièrement ma piscine, mon bassin

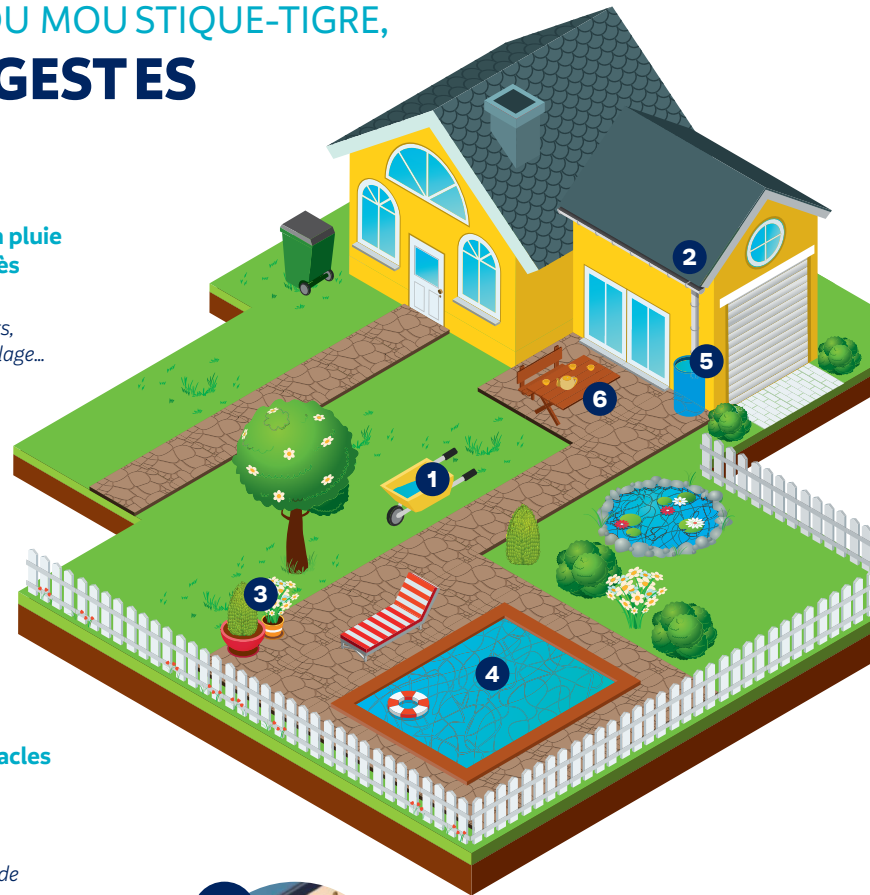
Veillez au bon fonctionnement du système d'épuration et de filtration. Mettez des poissons dans votre bassin d'agrément.



## 5 JE COUVRE

de façon hermétique avec un couvercle ou à l'aide d'une moustiquaire à maille très fine toutes les réserves d'eau

Récupérateurs d'eau de pluie, cuves, fûts divers ou tous réceptacles pluviaux via les chéneaux de la maison.



## 6 JE JETTE

tous les objets abandonnés dans mon jardin ou sur ma terrasse

Déchets de chantier, boîtes de conserve, vieux pots de fleurs cassés...

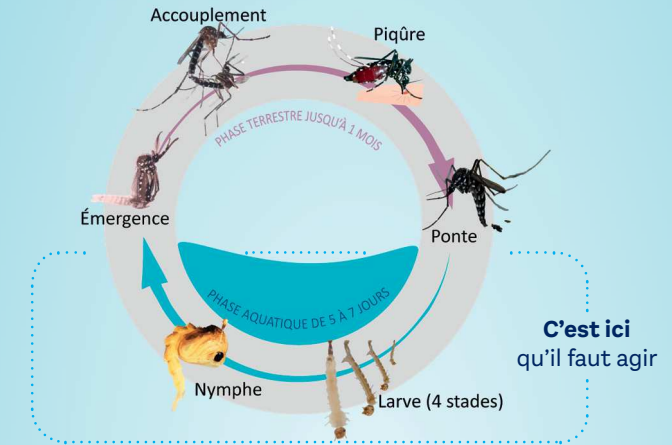
**En appartement, j'aménage ma terrasse sur plots, pour qu'elle ne retienne pas d'eau sous les dalles et ne constitue pas un gîte larvaire**

Repérez les évacuations et nettoyez-les, évitez les débordements d'arrosage, aménagez des évacuations correctes.



[www.moustigre.org](http://www.moustigre.org) / [www.eid-rhonealpes.com](http://www.eid-rhonealpes.com)

# AGIR À LA SOURCE DE SON DÉVELOPPEMENT.



## Pourquoi se protéger des piqûres ?

Le moustique-tigre est d'abord fort nuisant : agressif, il peut rendre la vie difficile. Ensuite, il peut être vecteur d'infections virales graves, telles que la dengue, le chikungunya ou Zika. Il transmet la maladie après avoir piqué une personne déjà malade.

## Comment se protéger des piqûres ?

- Supprimez au maximum tous les lieux de ponte du moustique-tigre autour de vous. Cela évitera qu'il prolifère.
- Portez des vêtements amples, longs et de couleurs claires, car le moustique préfère les couleurs sombres.
- Si vous utilisez des répulsifs cutanés, suivez les recommandations du ministère de la Santé au sujet des concentrations et des contre-indications.

## BONNES ASTUCES

- Remplissez vos coupelles avec du gros sable ou des petites billes d'argile.
- Deux ou trois jours après une grosse pluie, inspectez votre jardin, afin d'identifier les lieux où l'eau reste accumulée et videz-les ou asséchez-les, car ils peuvent constituer des gîtes larvaires de moustiques-tigres.
- Hors utilisation, couvrez votre piscine avec une bâche bien tendue, afin d'éviter la formation de creux pouvant se remplir d'eau.