



**DU 16 AU 22 DÉCEMBRE 2025**

	<i>Premières neiges</i> 37 min	<i>Thelma du pays des glaces</i> 1h12	<i>Panique à Noël</i> 1h20	<i>Elio</i> 1h40
Mardi 16	10H*		14H15*	
Jeudi 18		10H*		14H15*
Vendredi 19	10H*		14H15*	
Samedi 20		16H30	14H30	
Dimanche 21				14H30
Lundi 22	16H30	10H	14H30	
15h à 17h30 : animations !	 <b>Lundi 22 déc : programme festif de Noël de 15h à 17h30 !</b> Venez partager avec nous la magie des fêtes de fin d'année, autour d'un goûter et d'animations pour petits et grands ! 			

\* SÉANCES SCOLAIRES OUVERTES AU TOUT PUBLIC  
(Sous réserve de places disponibles)

## TARIFS AVANTAGEUX

Plein : 7 €

Réduit : 3,50 € [-25 ans, demandeurs d'emploi, intermittents et bénéficiaires des minima sociaux]

**Carte ciné 10 séances non nominatives valable pour tous les âges : 35 €**

Réservations (uniquement pour les groupes) : 03 85 42 52 12

## LIEU

Les séances se déroulent à l'Espace des Arts  
5 bis avenue Nicéphore Niépce - 71100 Chalon-sur-Saône  
03 85 42 52 12 | espace-des-arts.com

Programme sous réserve de disponibilité des copies  
Chargées de programmation : Marine Moiraf, Pauline Tvauden et Sarah Gruel

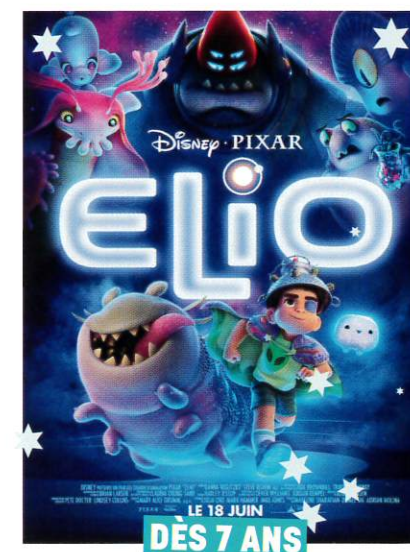
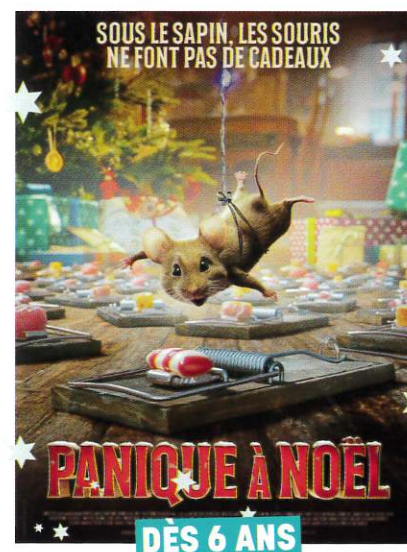
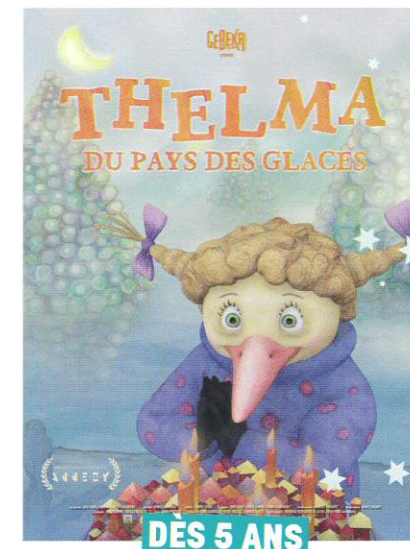


Espace des Arts | 5 bis avenue Nicéphore Niépce - 71100 Chalon-sur-Saône | 03 85 42 52 12

# CINÉMA

ESPACE DES ARTS  
Scène nationale Chalon-sur-Saône

## 16 > 22 DÉCEMBRE 2025



**+ UN APRÈS-MIDI MAGIQUE AVEC GOÛTER ET ANIMATIONS !**